



SCHMITZ
SOLINGENS STAHL SPEZIALIST

SSS Schmitz GmbH
Stephanstraße 20 | 42655 Solingen

Kieserling PRM 50 65

Maschinenbörse | SSS Schmitz | 27.07.2024

Anfragenummer	390250
Maschinenart	Kieserling Profilrichtmaschine
Arbeitsbereich	Vierkant: 12 - 63 mm Sechskant: 12 - 70 mm Rund: 12 - 75 mm Flach: 25 x mm
Durchlaufrichtung	Links nach Rechts
Geschwindigkeit	
Fabrikat	Kieserling
Baujahr	1981
Standort	Solingen
Länge	
Breite	
Höhe	
Gewicht	ca. 18 Tonnen
Ursprungsland	Deutschland
Lieferzeit	nach Absprache
Lieferbedingung	ab Werk
Preis	auf Anfrage





SCHMITZ
SOLINGENS STAHL SPEZIALIST

SSS Schmitz GmbH
Stephanstraße 20 | 42655 Solingen



SSS Schmitz GmbH
Stephanstraße 20 | 42655 Solingen
TELEFON | +49 (0)212 206413-0
E-MAIL | info@sss-schmitz.de || INTERNET | www.sss-schmitz.de

BANKVERBINDUNG:
Volksbank Südwestfalen eG
IBAN | DE90 4476 1534 2319 5947 00
BIC | GENODEM1NRD
Seite 2/9

Steuer-Nr. 66/200/38100 || USt.-IdNr. DE333462402
Amtsgericht Wuppertal HRb 32327
GESCHÄFTSFÜHRER:
Konstantin Althajmer, Andreas Bültmann



SCHMITZ
SOLINGENS STAHL SPEZIALIST

SSS Schmitz GmbH
Stephanstraße 20 | 42655 Solingen



SSS Schmitz GmbH
Stephanstraße 20 | 42655 Solingen
TELEFON | +49 (0)212 2064 13-0
E-MAIL | info@sss-schmitz.de || **INTERNET** | www.sss-schmitz.de

BANKVERBINDUNG:
Volksbank Südwestfalen eG
IBAN | DE90 4476 1534 2319 5947 00
BIC | GENODEM1NRD
Seite 3/9

Steuer-Nr. 66/200/38100 || USt.-IdNr. DE333462402
Amtsgericht Wuppertal HRb 32327
GESCHÄFTSFÜHRER:
Konstantin Althajmer, Andreas Bültmann



SCHMITZ
SOLINGENS STAHL SPEZIALIST

SSS Schmitz GmbH
Stephanstraße 20 | 42655 Solingen



SSS Schmitz GmbH
Stephanstraße 20 | 42655 Solingen
TELEFON | +49 (0)212 206413-0
E-MAIL | info@sss-schmitz.de || INTERNET | www.sss-schmitz.de

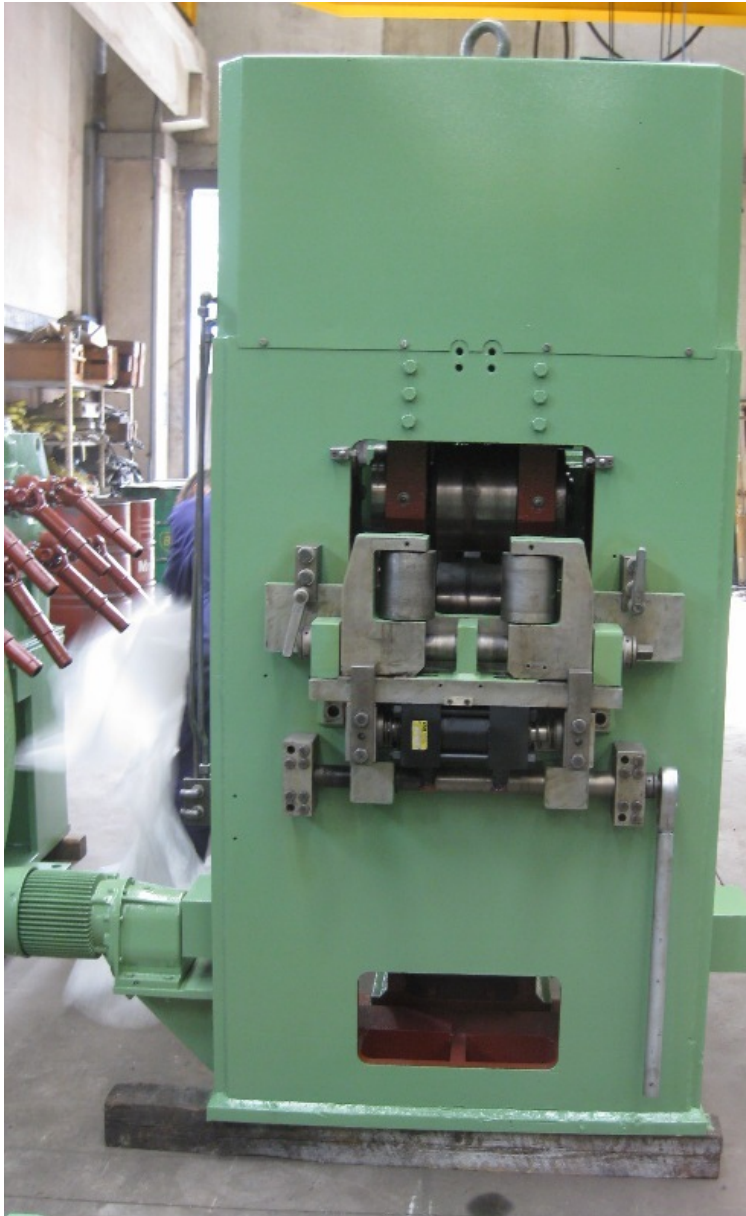
BANKVERBINDUNG:
Volksbank Südwestfalen eG
IBAN | DE90 4476 1534 2319 5947 00
BIC | GENODEM1NRD
Seite 4/9

Steuer-Nr. 66/200/38100 || USt.-IdNr. DE333462402
Amtsgericht Wuppertal HRB 32327
GESCHÄFTSFÜHRER:
Konstantin Althajmer, Andreas Bültmann



SCHMITZ
SOLINGENS STAHL SPEZIALIST

SSS Schmitz GmbH
Stephanstraße 20 | 42655 Solingen



SSS Schmitz GmbH
Stephanstraße 20 | 42655 Solingen
TELEFON | +49 (0)212 2064 13-0
E-MAIL | info@sss-schmitz.de || INTERNET | www.sss-schmitz.de

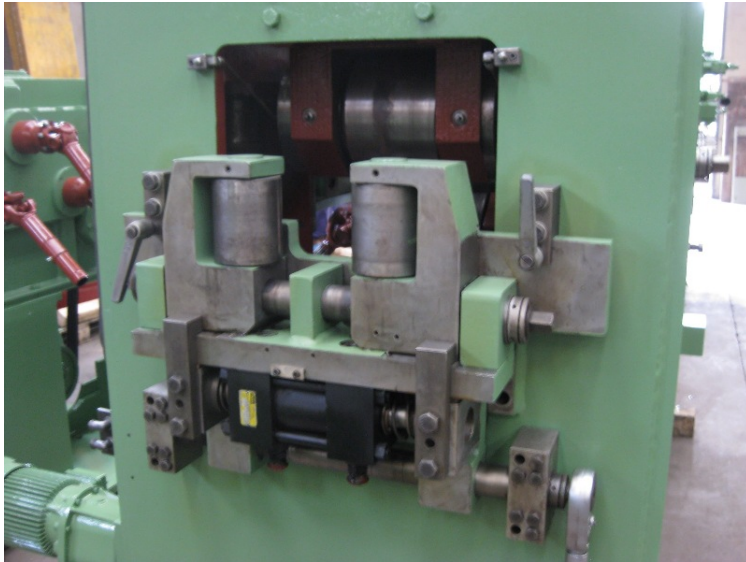
BANKVERBINDUNG:
Volksbank Südwestfalen eG
IBAN | DE90 4476 1534 2319 5947 00
BIC | GENODEM1NRD
Seite 5/9

Steuer-Nr. 66/200/38100 || USt.-IdNr. DE333462402
Amtsgericht Wuppertal HRb 32327
GESCHÄFTSFÜHRER:
Konstantin Althajmer, Andreas Bültmann



SCHMITZ
SOLINGENS STAHL SPEZIALIST

SSS Schmitz GmbH
Stephanstraße 20 | 42655 Solingen



SSS Schmitz GmbH
Stephanstraße 20 | 42655 Solingen
TELEFON | +49 (0)212 2064 13-0
E-MAIL | info@sss-schmitz.de || INTERNET | www.sss-schmitz.de

BANKVERBINDUNG:
Volksbank Südwestfalen eG
IBAN | DE90 4476 1534 2319 5947 00
BIC | GENODEM1NRD
Seite 6/9

Steuer-Nr. 66/200/38100 || USt.-IdNr. DE333462402
Amtsgericht Wuppertal HRB 32327
GESCHÄFTSFÜHRER:
Konstantin Althajmer, Andreas Bültmann



SCHMITZ
SOLINGENS STAHL SPEZIALIST

SSS Schmitz GmbH
Stephanstraße 20 | 42655 Solingen



SSS Schmitz GmbH
Stephanstraße 20 | 42655 Solingen
TELEFON | +49 (0)212 206413-0
E-MAIL | info@sss-schmitz.de || INTERNET | www.sss-schmitz.de

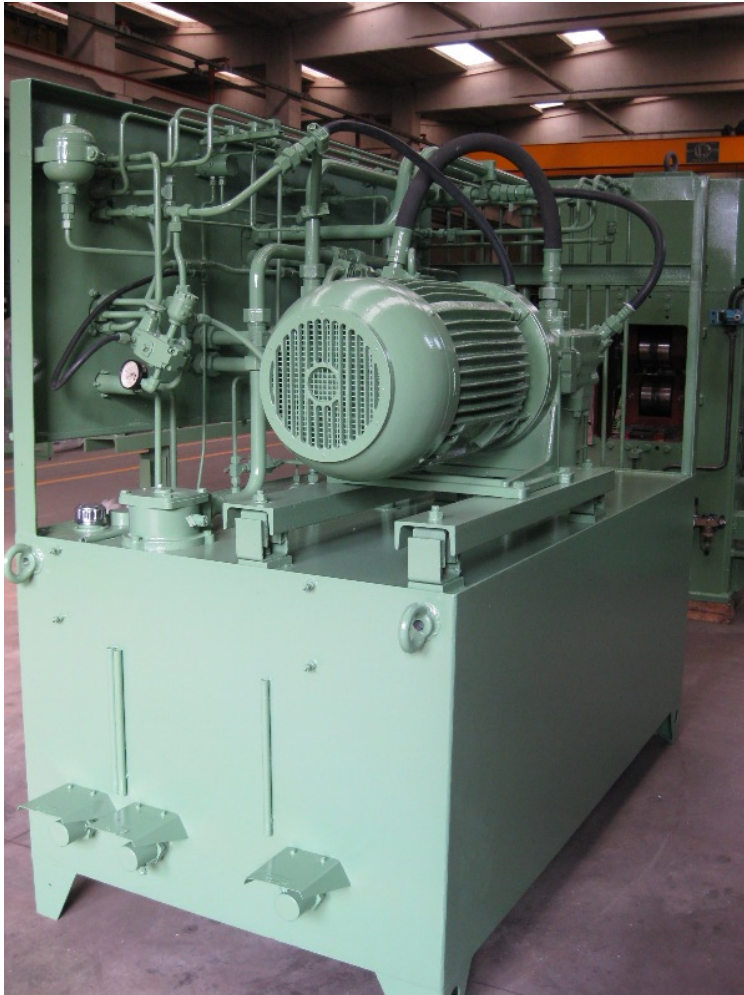
BANKVERBINDUNG:
Volksbank Südwestfalen eG
IBAN | DE90 4476 1534 2319 5947 00
BIC | GENODEM1NRD
Seite 7/9

Steuer-Nr. 66/200/38100 || USt.-IdNr. DE333462402
Amtsgericht Wuppertal HRB 32327
GESCHÄFTSFÜHRER:
Konstantin Althajmer, Andreas Bültmann



SCHMITZ
SOLINGENS STAHL SPEZIALIST

SSS Schmitz GmbH
Stephanstraße 20 | 42655 Solingen



SSS Schmitz GmbH
Stephanstraße 20 | 42655 Solingen
TELEFON | +49 (0)212 206413-0
E-MAIL | info@sss-schmitz.de || INTERNET | www.sss-schmitz.de

BANKVERBINDUNG:
Volksbank Südwestfalen eG
IBAN | DE90 4476 1534 2319 5947 00
BIC | GENODEM1NRD
Seite 8/9

Steuer-Nr. 66/200/38100 || USt.-IdNr. DE333462402
Amtsgericht Wuppertal HRB 32327
GESCHÄFTSFÜHRER:
Konstantin Althajmer, Andreas Bültmann



SCHMITZ
SOLINGENS STAHL SPEZIALIST

SSS Schmitz GmbH
Stephanstraße 20 | 42655 Solingen



SSS Schmitz GmbH
Stephanstraße 20 | 42655 Solingen
TELEFON | +49 (0)212 2064 13-0
E-MAIL | info@sss-schmitz.de || **INTERNET** | www.sss-schmitz.de

BANKVERBINDUNG:
Volksbank Südwestfalen eG
IBAN | DE90 4476 1534 2319 5947 00
BIC | GENODEM1NRD
Seite 9/9

Steuer-Nr. 66/200/38100 || USt.-IdNr. DE333462402
Amtsgericht Wuppertal HRb 32327
GESCHÄFTSFÜHRER:
Konstantin Althajmer, Andreas Bültmann