



SCHMITZ
SOLINGENS STAHL SPEZIALIST

SSS Schmitz GmbH
Stephanstraße 20 | 42655 Solingen

Kieserling WRPF 20 30

Maschinenbörse | SSS Schmitz | 27.07.2024

Anfragenummer	390265
Maschinenart	Zwei-Walzen-Richtmaschine
Arbeitsbereich	von Ø 4 mm bis Ø 32 mm
Durchlaufrichtung	Von Links nach Rechts
Geschwindigkeit	24m/min
Fabrikat	Kieserling
Baujahr	
Standort	Solingen
Länge	600 mm
Breite	450 mm
Höhe	1.000 mm
Gewicht	2.200 KG
Ursprungsland	Deutschland
Lieferzeit	nach Vereinbarung.
Lieferbedingung	Ab Werk Solingen, frei verladen LKW
Preis	Auf Anfrage





SCHMITZ
SOLINGENS STAHL SPEZIALIST

SSS Schmitz GmbH
Stephanstraße 20 | 42655 Solingen



SSS Schmitz GmbH
Stephanstraße 20 | 42655 Solingen
TELEFON | +49 (0)212 2064 13-0
E-MAIL | info@sss-schmitz.de || INTERNET | www.sss-schmitz.de

BANKVERBINDUNG:
Volksbank Südwestfalen eG
IBAN | DE90 4476 1534 2319 5947 00
BIC | GENODEM1NRD
Seite 2/5

Steuer-Nr. 66/200/38100 || USt.-IdNr. DE333462402
Amtsgericht Wuppertal HRb 32327
GESCHÄFTSFÜHRER:
Konstantin Althajmer, Andreas Bültmann



SCHMITZ
SOLINGENS STAHL SPEZIALIST

SSS Schmitz GmbH
Stephanstraße 20 | 42655 Solingen



SSS Schmitz GmbH
Stephanstraße 20 | 42655 Solingen
TELEFON | +49 (0)212 2064 13-0
E-MAIL | info@sss-schmitz.de || INTERNET | www.sss-schmitz.de

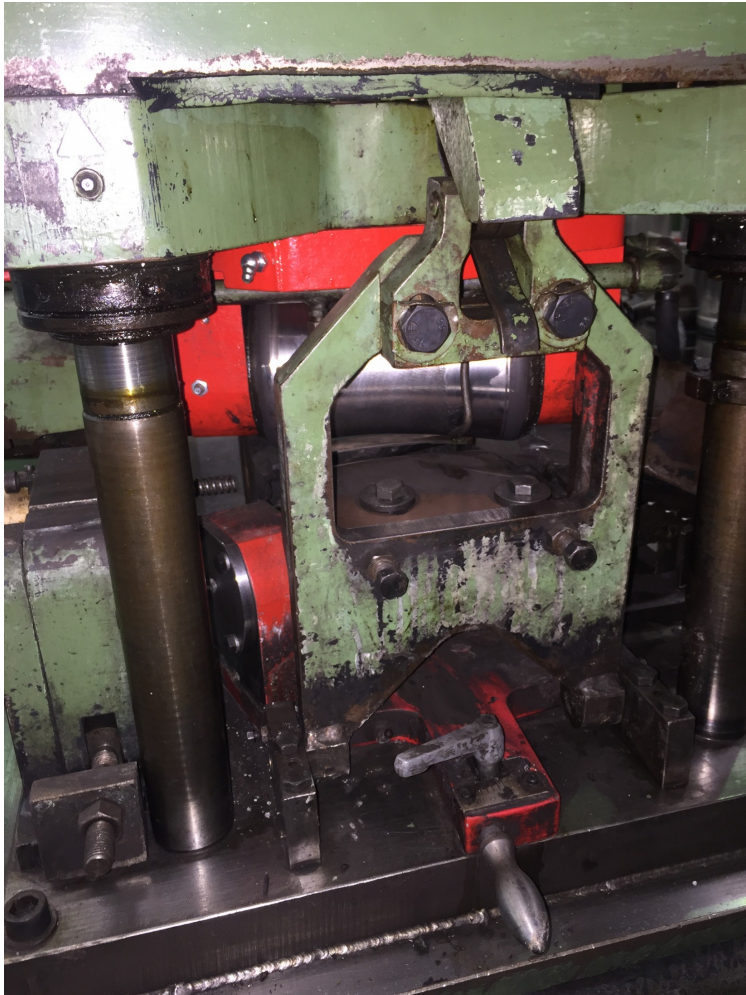
BANKVERBINDUNG:
Volksbank Südwestfalen eG
IBAN | DE90 4476 1534 2319 5947 00
BIC | GENODEM1NRD
Seite 3/5

Steuer-Nr. 66/200/38100 || USt.-IdNr. DE333462402
Amtsgericht Wuppertal HRb 32327
GESCHÄFTSFÜHRER:
Konstantin Althajmer, Andreas Bültmann

SSS Schmitz GmbH
Stephanstraße 20 | 42655 Solingen



SCHMITZ
SOLINGENS STAHL SPEZIALIST



SSS Schmitz GmbH
Stephanstraße 20 | 42655 Solingen
TELEFON | +49 (0)212 2064 13-0
E-MAIL | info@sss-schmitz.de || INTERNET | www.sss-schmitz.de

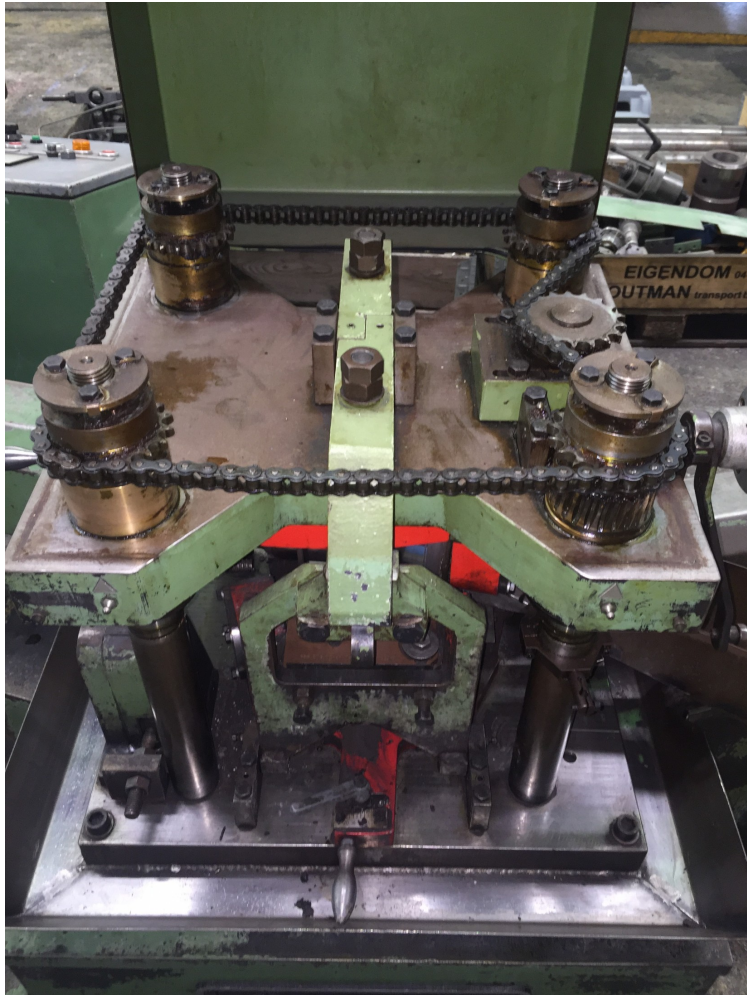
BANKVERBINDUNG:
Volksbank Südwestfalen eG
IBAN | DE90 4476 1534 2319 5947 00
BIC | GENODEM1NRD
Seite 4/5

Steuer-Nr. 66/200/38100 || USt.-IdNr. DE333462402
Amtsgericht Wuppertal HRB 32327
GESCHÄFTSFÜHRER:
Konstantin Althajmer, Andreas Bültmann



SCHMITZ
SOLINGENS STAHL SPEZIALIST

SSS Schmitz GmbH
Stephanstraße 20 | 42655 Solingen



SSS Schmitz GmbH
Stephanstraße 20 | 42655 Solingen
TELEFON | +49 (0)212 206413-0
E-MAIL | info@sss-schmitz.de || INTERNET | www.sss-schmitz.de

BANKVERBINDUNG:
Volksbank Südwestfalen eG
IBAN | DE90 4476 1534 2319 5947 00
BIC | GENODEM1NRD
Seite 5/5

Steuer-Nr. 66/200/38100 || USt.-IdNr. DE333462402
Amtsgericht Wuppertal HRb 32327
GESCHÄFTSFÜHRER:
Konstantin Althajmer, Andreas Bültmann